

DA|GLASS



**SZKŁO
DIAMENTOWE**

DA|GLASS

**ZMIENIAMY
WŁAŚCIWOŚCI
SZKŁA**



**Ponad 30 lat
doświadczenia
w wysoko
zaawansowanej
obróbce szkła**

PORTFOLIO DAGLASS

TECHNOLOGIE I PRODUKTY



SKŁO DIAMENTOWE DAGLASS

Hydrofobowe, nierysujące się szkło, ze zwiększoną odpornością na korozję. Świetne na przegrody, zabudowy, szyby prysznicowe oraz jako szkło ochronne.



SKŁO DYFUZYJNE DAGLASS

Rozprasza światło w sposób kontrolowany i równomierny, niweluje obszar zacinienia, w kontakcie z wodą uzyskuje większą przezierność. Idealne do opraw oświetleniowych oraz jako szkło szklarniowe.

nano
barren

SKŁO DAGLASS NANO-BARREN™

Uzyskiwane dzięki technologii magnetronowej posiada właściwości bakteriobójcze oraz grzybobójcze.



SKŁO ANTYREFLEKSYJNE DAGLASS

Poprzez zastosowaną zmianę morfologii powierzchni szkła otrzymano zwiększoną przepuszczalność światła oraz zredukowano odbicie. Ta cecha zwiększa wydajność opraw oświetleniowych. Znacząco poprawia jakość i głębie obrazu na ekranach i monitorach.



SKŁO NON-GLARE DAGLASS

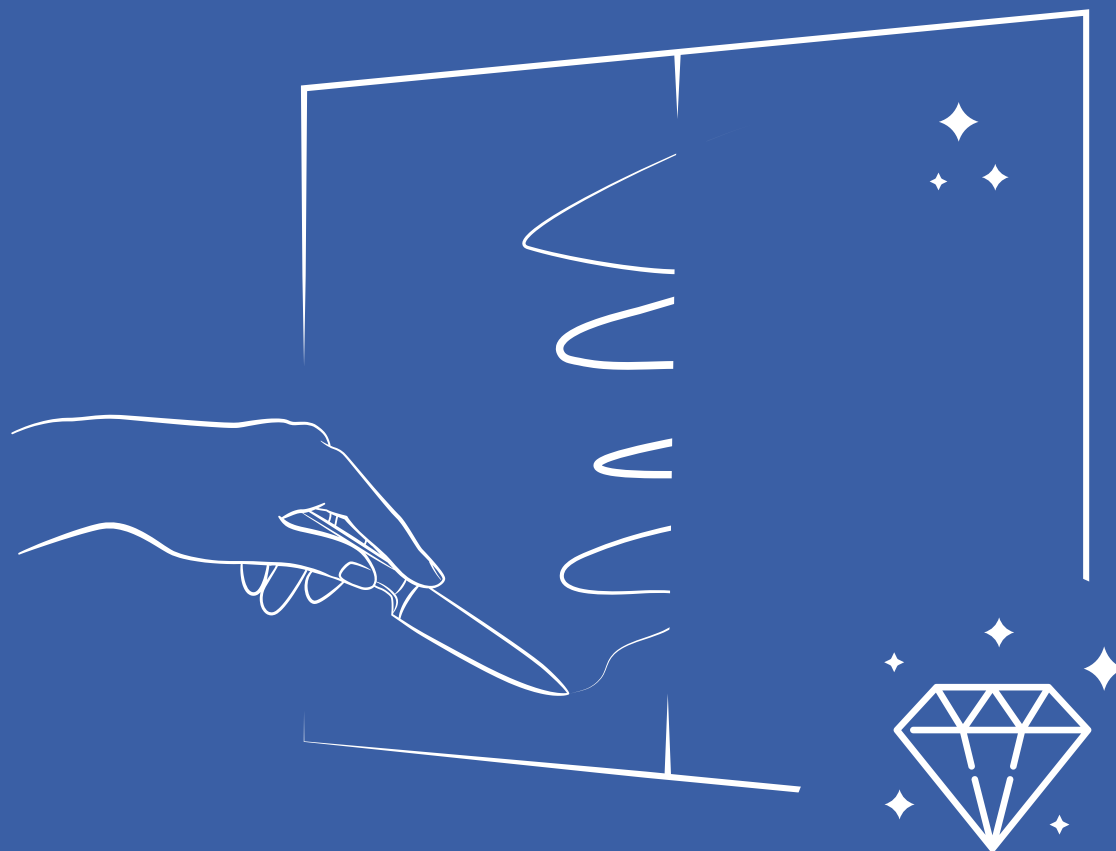
Szkło o zmienionej morfologii w skali nano. Odpowiednie do ekranów LED oraz LCD. Dzięki funkcji Anti-Finger Print fantastycznie sprawdza się w ekranach dotykowych. Zmniejsza efekt olśnienia, poprawia komfort oglądania emitowanego obrazu.



SKŁO HARTOWANE, LAMINOWANE I ZESPOLONE DAGLASS

Szeroka gama szkła do zastosowania w budownictwie.





Szkoło diamentowe DAGLASS zabezpieczające przed zarysowaniem powstaje z użyciem wysokopróżniowej techniki napylania magnetronowego (ang. magnetron sputtering). W wysokiej próżni powstaje krystaliczna warstwa, odporna na ścieranie, tak jak ma to miejsce na powierzchni diamentów.

Tak uzyskana warstwa posiada wysoką wytrzymałość na zarysowania. **Szkoło diamentowe ma zwiększoną odporność na korozję, dzięki czemu idealnie nadaje się do zastosowań zewnętrznych**, co za tym idzie wydłuża znacząco żywotność samego szkła. Powierzchnia strukturyzowana nanowarstwą łatwo się czyści. Dzięki wysokiej hydrofobowości woda spływa znacznie szybciej niż w przypadku zwykłego szkła. Pozwala to na skuteczną redukcję osadzania się związków mineralnych zawartych w wodzie (kamień) oraz ograniczanie osadzania się brudu.

SZKŁO DIAMENTOWE

WŁAŚCIWOŚCI

- Wysoka odporność na zarysowania;
- Łatwe i skuteczne czyszczenie ogólnodostępnymi środkami;
- Zwiększona odporność na osadzanie się kamienia oraz brudu;
- Zwiększona odporność na korozję;
- Zwiększona wytrzymałość podczas obróbki;
- Wysoki poziom przepuszczalności światła;



Test szkła diamentowego

TEST ODPORNOŚCI NA ZARYSOWANIA

TEST PORÓWNAWCZY

Szkło z powłoką
diamentową →

Szkło bez powłoki
diamentowej →



Wyniki badań

Przeprowadzony test odporności na zarysowania z użyciem szkła rysującego (5 na 5 cm) wykazał, że **na części szkła z naniesioną powłoką diamentową zarysowanie powierzchni jest praktycznie niemożliwe.**



TEST OSADZANIA SIĘ KAMIENIA Z WODY

TEST PORÓWNAWCZY



Szkło z powłoką diamentową



Szkło bez powłoki

Wyniki badań

Zdjęcie po lewej stronie przedstawia szkło z powłoką diamentową, natomiast po prawej stronie szkło bez powłoki. Jak widać na szkłe z powłoką diamentową, w przeciwieństwie do szkła bez powłoki diamentowej, nie obserwuje się osadów kamienia z wody. Wynik ten w praktyce oznacza, że powłoka diamentowa zapobiega osadzaniu się kamienia i może służyć jako zabezpieczenie w zastosowaniach, w których istotna jest ochrona przed wilgocią, czy też penetracją wody w strukturę szkła.



TEST PRĘDKOŚCI SPŁYWANIA WODY ZE SZKŁA

TEST PORÓWNAWCZY



Szkło z powłoką diamentową



Szkło bez powłoki

Wyniki badań

Zdjęcie po lewej stronie przedstawia szkło z powłoką diamentową, natomiast po prawej stronie szkło bez powłoki diamentowej. Jak widać prędkość spływania wody jest znacznie szybsza, w przypadku szyby z powłoką – nie widać śladów spływającej wody, co oznacza, że czas kontaktu wody z powłoką diamentową jest znacznie krótszy niż w przypadku szyby bez powłoki.

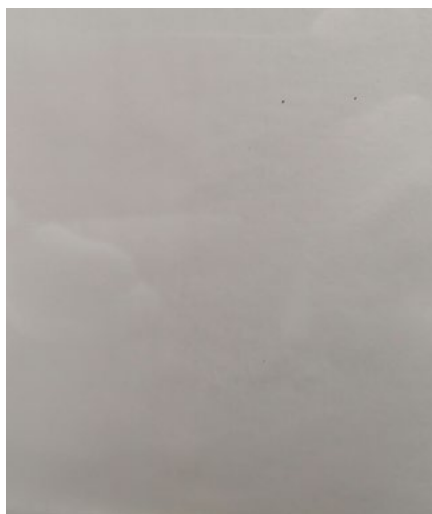
Wynik ten w praktyce oznacza, że powłoka diamentowa zmniejsza podatność szyby na zabrudzenia pochodzenia organicznego, jak i nieorganicznego.



TEST ODPORNOŚCI NA KOROZJĘ SZKŁA

TEST PORÓWNAWCZY

[wg PN-EN 1096]



Szkło z powłoką diamentową



Szkło bez powłoki

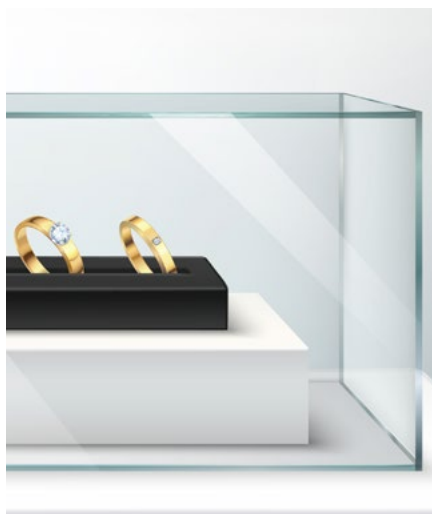
Wyniki badań

Test przyspieszonego procesu starzenia, przeprowadzony w komorze klimatycznej w warunkach 50°C oraz 95% wilgotności przez 14 dni, nie wykazał śladów korozji w postaci białych przebarwień. Szkło mimo ekstremalnych warunków pozostało przezroczyste.

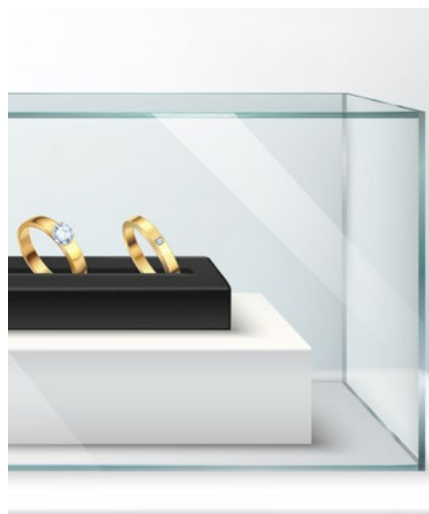


TEST PORÓWNAWCZY PRZEPUSZCZALNOŚCI ŚWIATŁA

TEST PORÓWNAWCZY



Szkło z powłoką diamentową



Szkło bez powłoki

Wyniki badań

Szkło niskożelazowe, o przepuszczalności bezpośredniej światła wynoszącej 91.0%, po nałożeniu powłoki diamentowej nie zmienia parametrów optycznych. Wynik ten w praktyce oznacza, że szkło po nałożeniu powłoki diamentowej nie ulega zabarwieniu, a jego transparentność pozostaje na tym samym poziomie co szkło bazowe.





Zastosowanie szkła diamentowego

nano
barren ™



SZKŁO DIAMENTOWE

Szkło diamentowe znajduje zastosowanie w sytuacji, kiedy powierzchnia szklana narażona jest na działanie czynników zewnętrznych - jak woda, zabrudzenia organiczno-nieorganiczne czy obciążenia mechaniczne (np. zarysowania) oraz jako zabezpieczenie wandaloodporne.



**MIEJSCA UŻYTKU
PUBLICZNEGO**



PORTY LOTNICZE



TRANSPORT ZBIOROWY



STREFY MOKRE



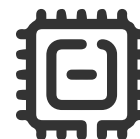
**PRZESTRZENIE
HANDLOWE**



**ARCHITEKTURA
ZEWNĘTRZNA**



SANITARIATY



**PRZEMYSŁ WYSOKIEJ
TECHNOLOGII
I CNC**

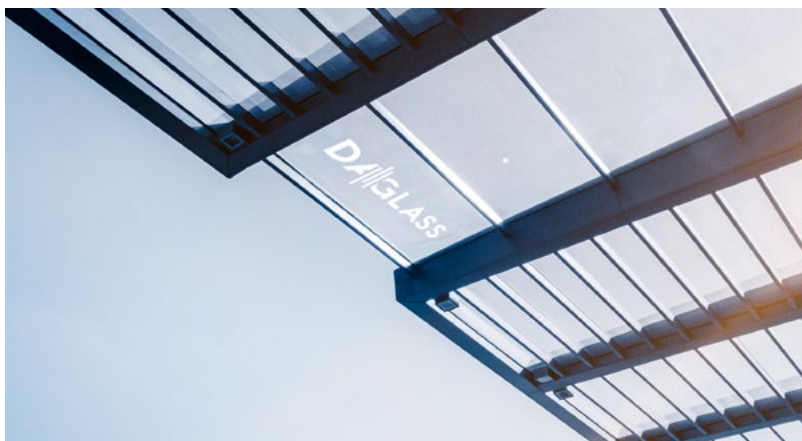


ARCHITEKTONICZNE

Dostępne w różnych kolorach

- Szklane zadaszenia
- Balustrady
- Świetliki
- Panele naścienne/lamperie do kuchni, do wnętrz biurowych, poczekalni, korytarzy, wind
- Szklane podłogi
- Wyspy sprzedażowe w centrach handlowych
- Witryny handlowe zewnętrzne – wyższa odporność na akty wandalizmu.

DAI GLASS



SZKLANE ZADASZENIA



PANELE NAŚCIENNE



SZKLANE PODŁOGI



WITRYNY HANDLOWE



MIEJSCA UŻYTECZNOŚCI PUBLICZNEJ I HANDLU

- Wiaty przystankowe
- Przeszklenia i szyby w transporcie publicznym
- Drzwi obrotowe
- Gabloty jubilerskie, muzealne, ekspozytory, szafy wystawiennicze, meble szklane
- Terminale płatnicze, czytniki EAN w boksach kasowych, wagi elektroniczne ze skanerami
- Osłony ekranów, wyświetlaczy i smartfonów





WIATY PRZYSTANKOWE



DRZWI OBROTOWE



TRANSPORT PUBLICZNY



TERMINALE PŁATNICZE





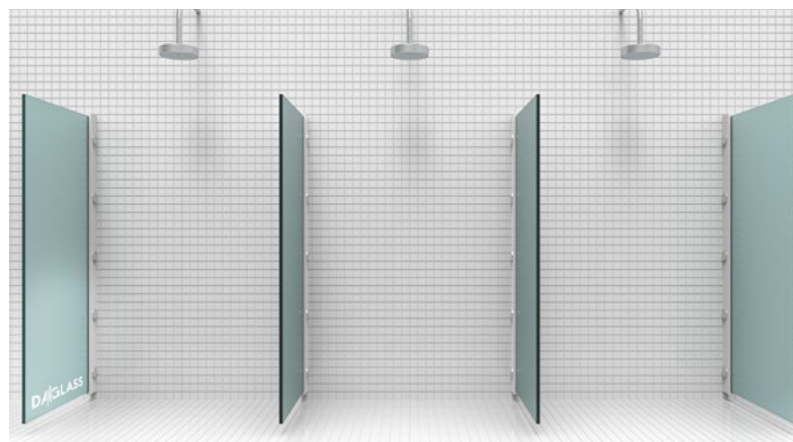
DAIGLASS

BASENY I STREFY SPA

- Kabiny prysznicowe
- Parawany nawannowe
- Przegrody odgradzające
- Drzwi szklane, mleczne
- Szklane blaty łazienkowe



PARAWANY NAWANNOWE



PRZEGRODY ODGRADZAJĄCE



DRZWI ODGRADZAJĄCE STREFY



SZKLANE BLATY ŁAZIENKOWE



Kontakt

DAGLASS Sp. z o.o.

ul. Innowacyjna 15

36-060 Głogów Małopolski

info@daglass.pl

www.daglass.pl

